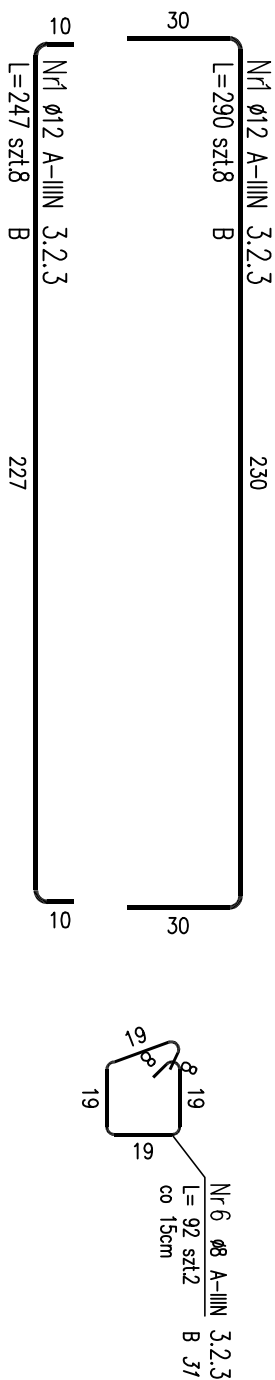
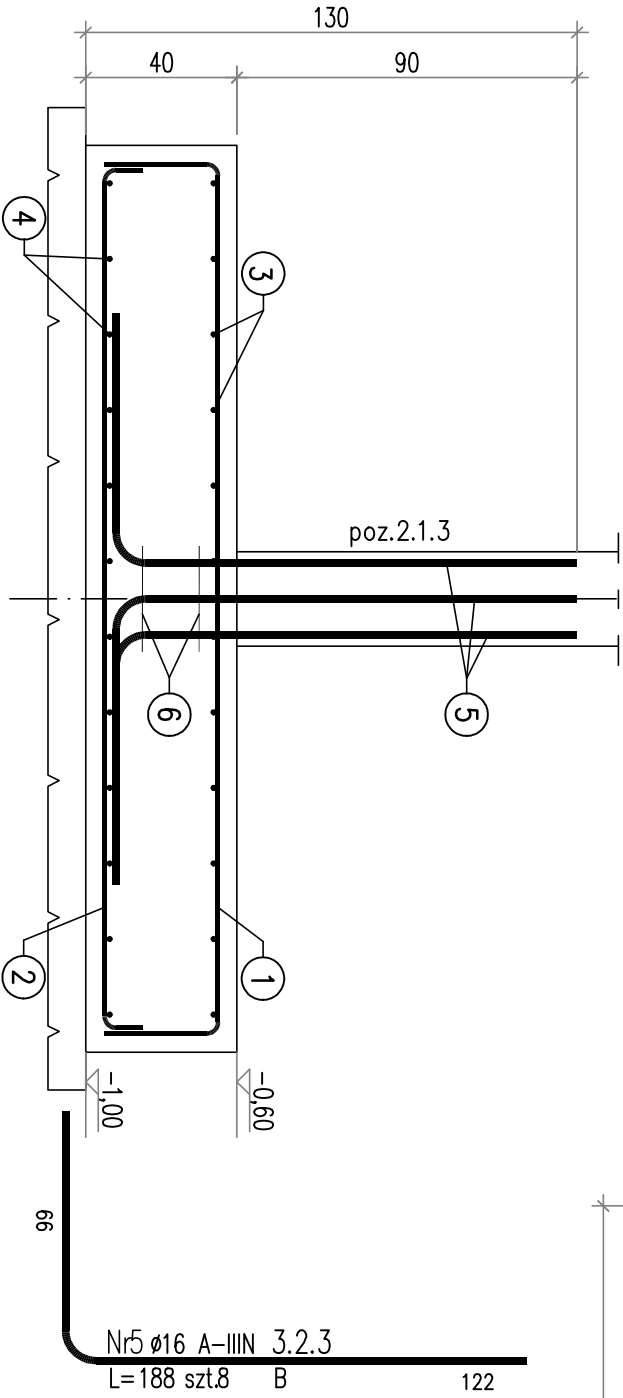
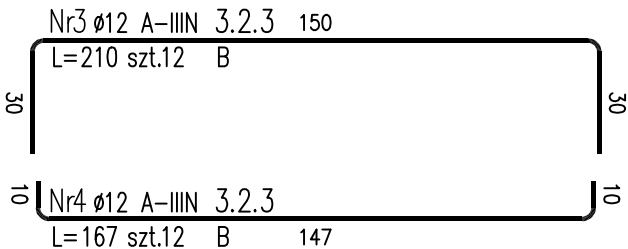
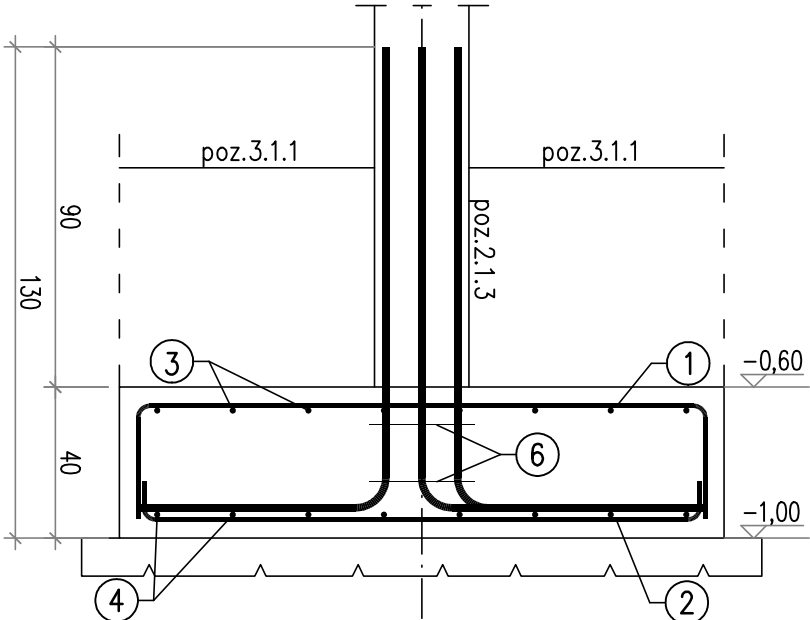
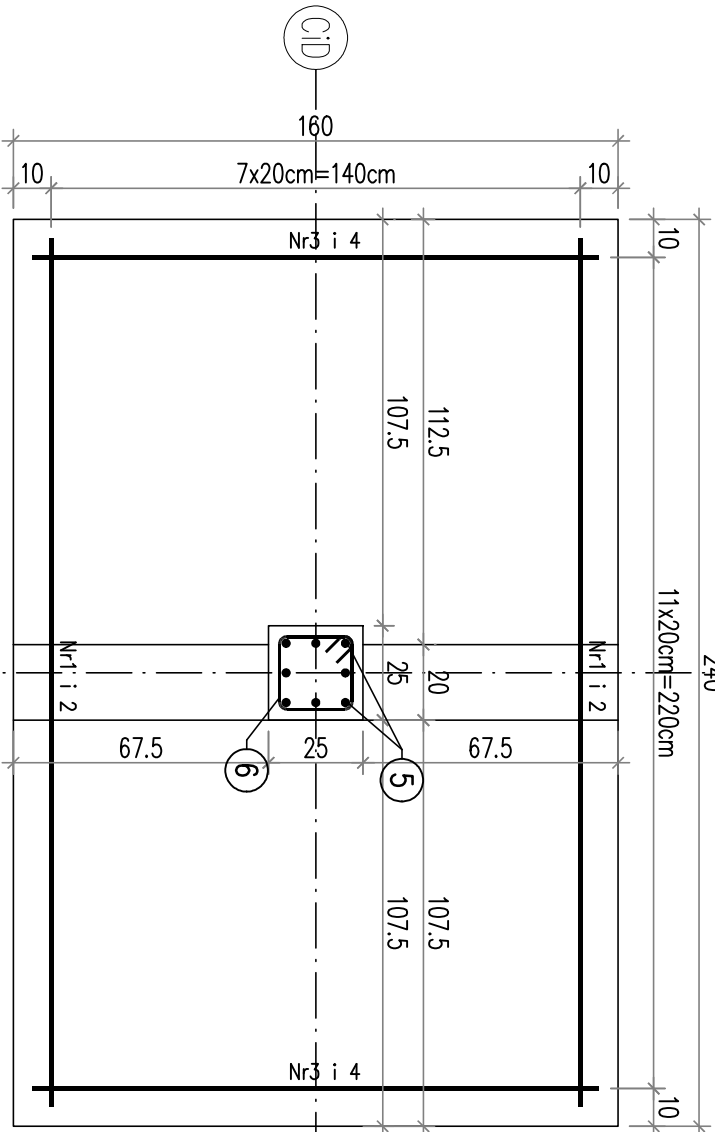


POZ. 3.2.3 (wykonać x 3)  
Stopa żelbetowa 240x160x40cm  
Skala 1:20



POZ.	NR PRĘTA	Ø [mm]	DŁUGOŚĆ [m]	ILOŚĆ			DŁ. ŁĄCZNA [m]		
				PRĘTÓW	x POZ.	RAZEM	A-IIIIN Ø8    Ø12    Ø16		
Poz. 3.2.3 – – 3 szt.									
3.2.3	1	12	2,900	8	3	24		69,60	
	1	12	2,470	8	3	24		59,28	
	3	12	2,100	12	3	36		75,60	
	4	12	1,670	12	3	36		60,12	
	5	16	1,880	8	3	24			45,12
	6	8	0,920	2	3	6	5,52		
DŁUGOŚĆ RAZEM [m]							5,52	264,60	45,12
MASA JEDNOSTKOWA [kg/m]							0,395	0,888	1,578
MASA [kg]							2,18	234,96	71,20
MASA CAŁKOWITA [kg]							308,34		

UWAGI:  
- beton konstrukcyjny C25/30  
- stal zbrojeniowa A-IIIIN  
- otulina zbrojenia 5 cm

<div>proj-com</div> <div>ARCHITEKTURA</div> <div>M. KASPERSKI</div> <div>ul. Powstańców Śl. 74, 44-200 Rybnik</div>				<div>Nazwa obiektu:</div> <div>BUDYNEK HANDLOWO-USŁUGOWY</div>	
<div>Faza projektu:</div> <div>PROJEKT WYKONAWCZY</div>				<div>Nazwa rysunku:</div> <div>Stopa żelbetowa 240x160x40cm</div>	
<div>Lokalizacja inwestycji:</div> <div>ul. Żorska 75, 44-203 Rybnik</div>				<div>Data:</div> <div>29.04.2025</div>	
<div>Branża:</div> <div>KONSTRUKCYJNA</div>				<div>Skala:</div> <div>1:20</div>	
<div>Projektował:</div> <div>mgr inż. Tomasz Knieć</div>		<div>Nr upr.:</div> <div>SLK2159/PWOK/08</div>		<div>Podpis:</div>	
<div>Sprawił:</div> <div>mgr inż. Tomasz Plescha</div>		<div>Nr upr.:</div> <div>760/01</div>		<div>Podpis:</div>	
<div>Inwestor:</div> <div>"FLAKOWSKI" Stanisław Fljakowski sp. z o.o.</div>				<div>Nr rys.:</div> <div>K-08</div>	
<div>Adres inwestora:</div> <div>ul. Żorska 75, 44-203 Rybnik</div>				<div>Str.:</div>	